

Anbauanleitung: Distanzen Gyrosensor / Bremsleitung für Auflastung – und OME Fahrwerk Suzuki Jimny ab 2018

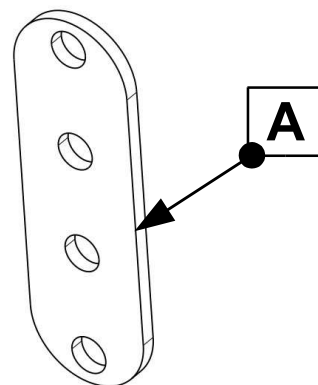
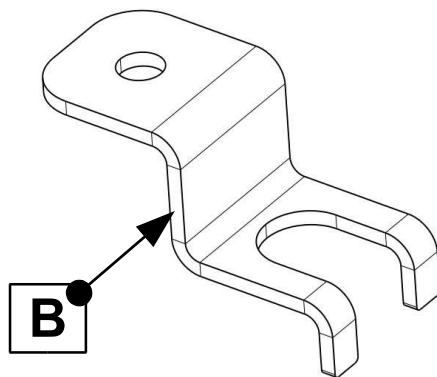
AL: 2186-00

Best.Nr.: 23-6090

Montagezeit: ca. 30-45 Min.

Lesen und verstehen Sie diese Anleitung bevor Sie mit der Montage beginnen.

Read and understand this manual before you start the installation.



Stückliste

23-609

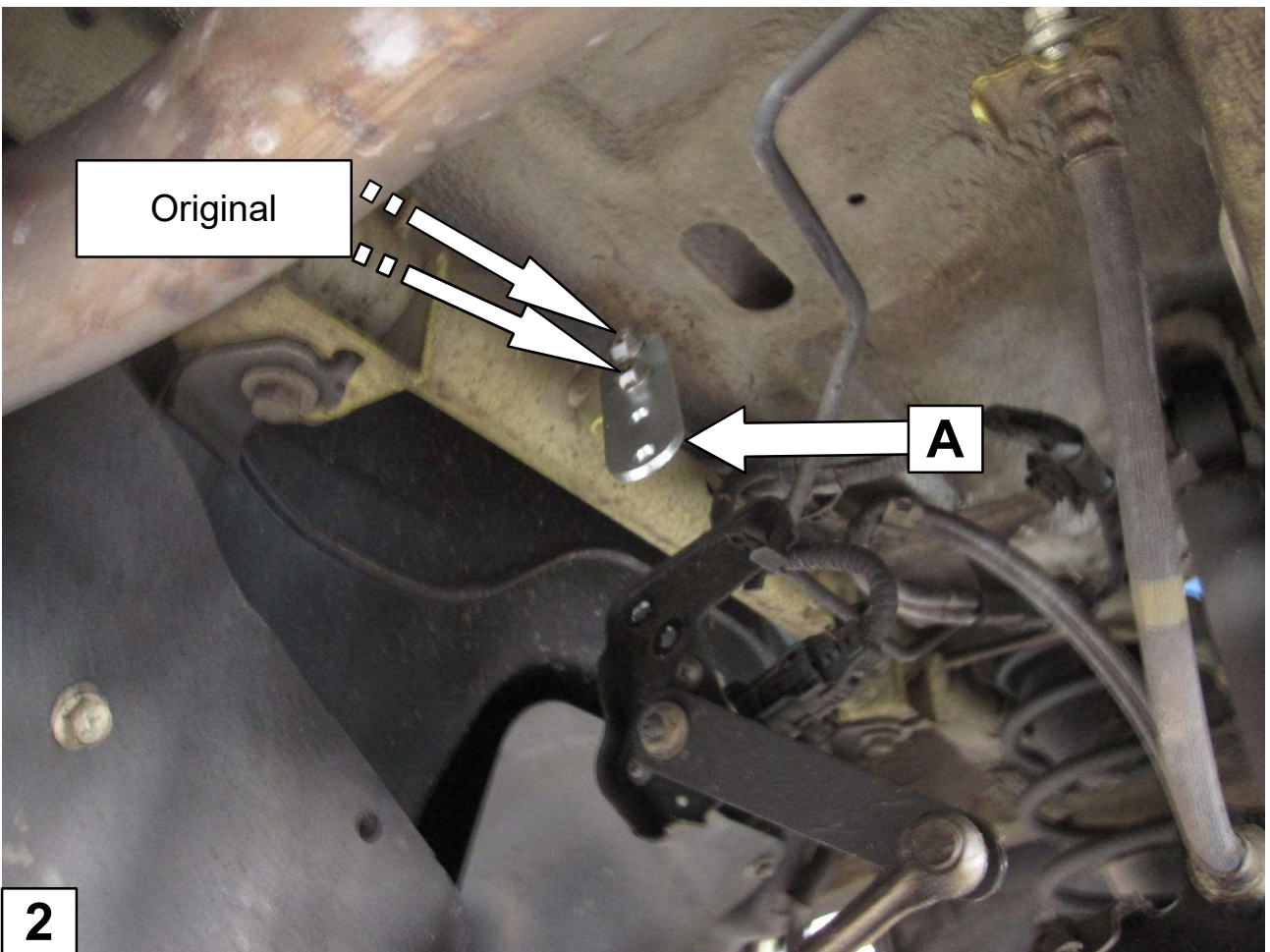
1x Distanz für Gyrosensor (A)
1x Distanz für Bremsleitung (B)

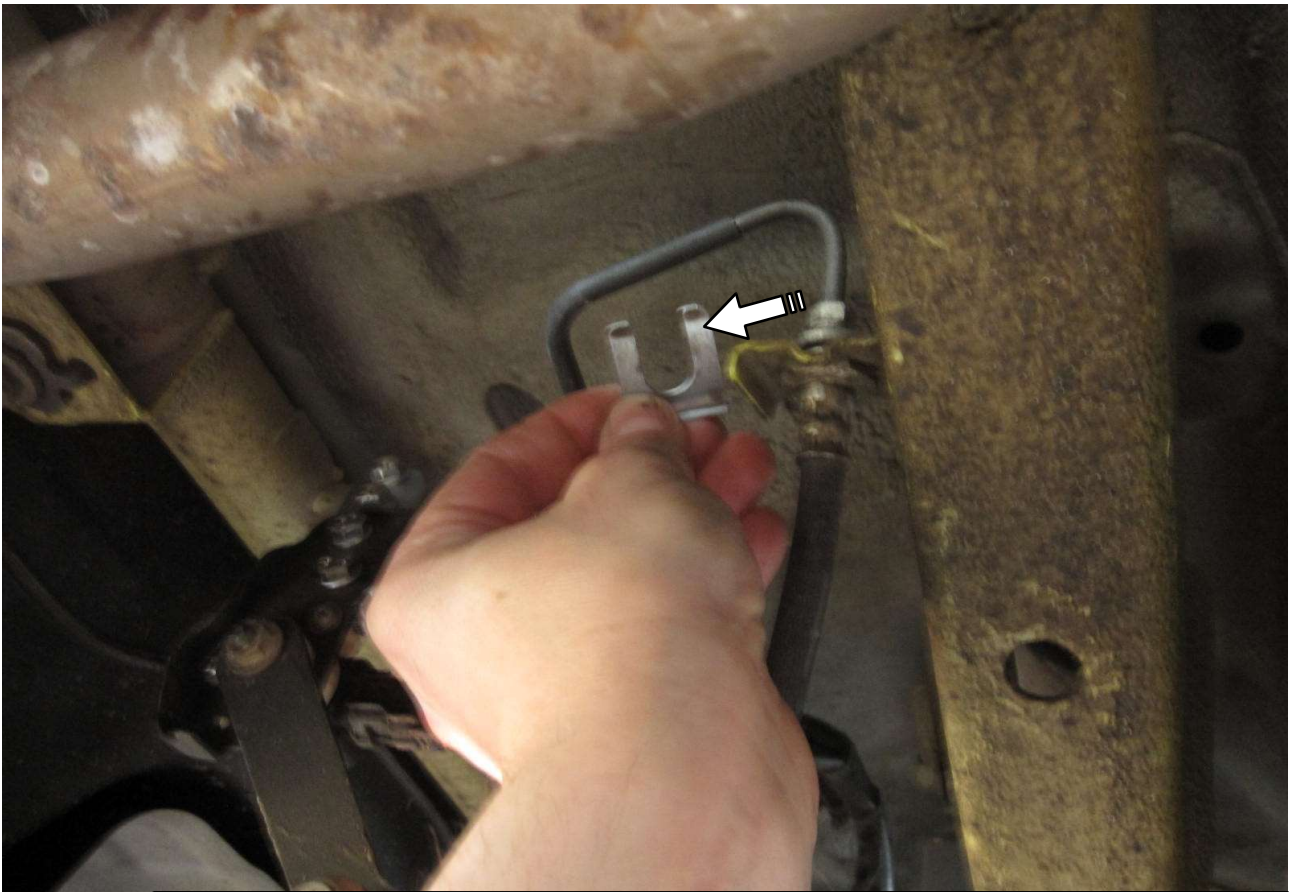
Schraubensatz

2x Schraube M6 x 20
4x Scheibe M6
2x Federring M6
2x Mutter M6

1x Schraube M8 x 25
1x Scheibe M8 x 24 x 2
1x U-Scheibe M8
1x Federring M8
1x Mutter M8

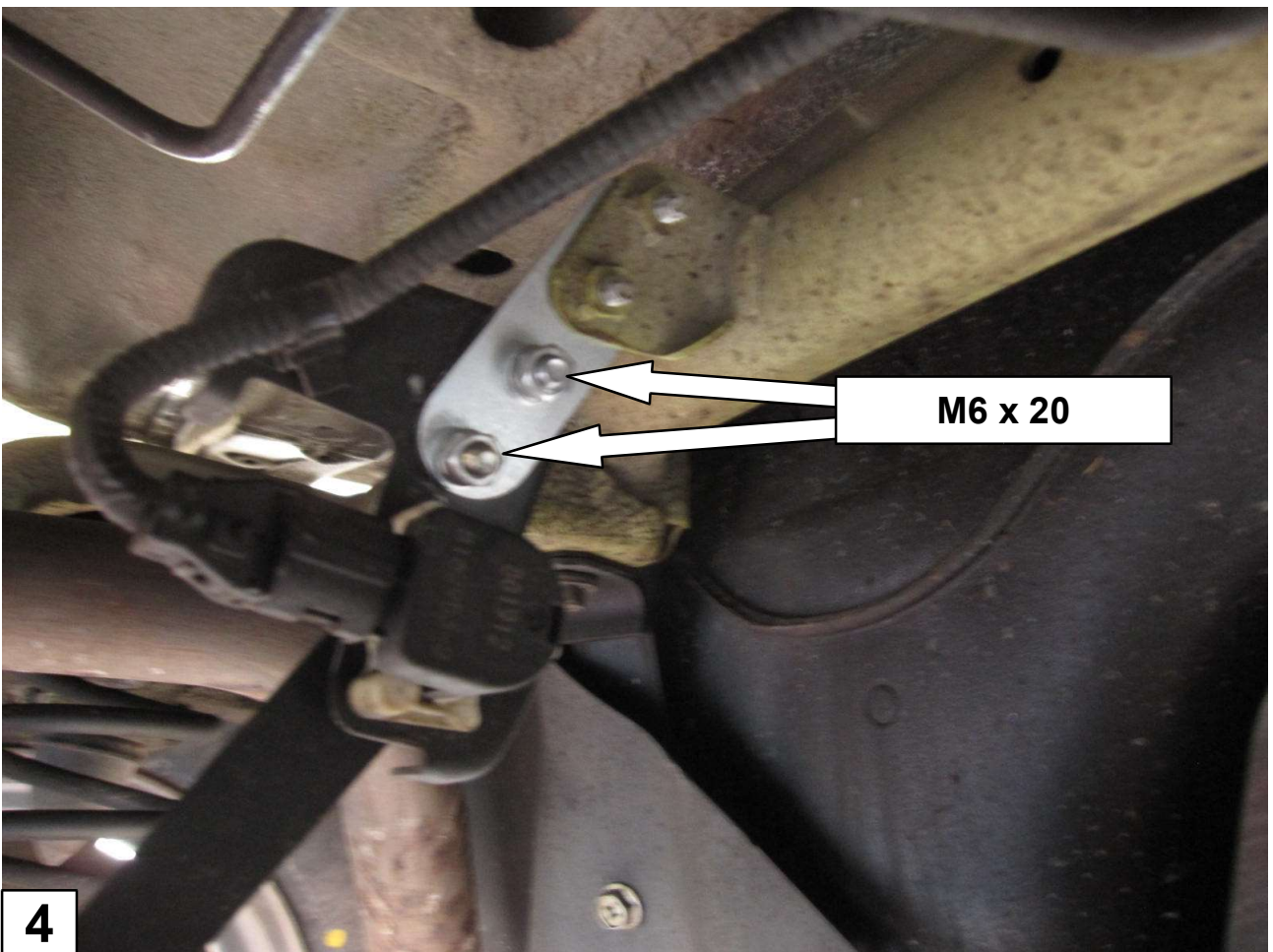
Schrauben Anzugsmomente siehe letzte Seite!
For torque information please see last page!





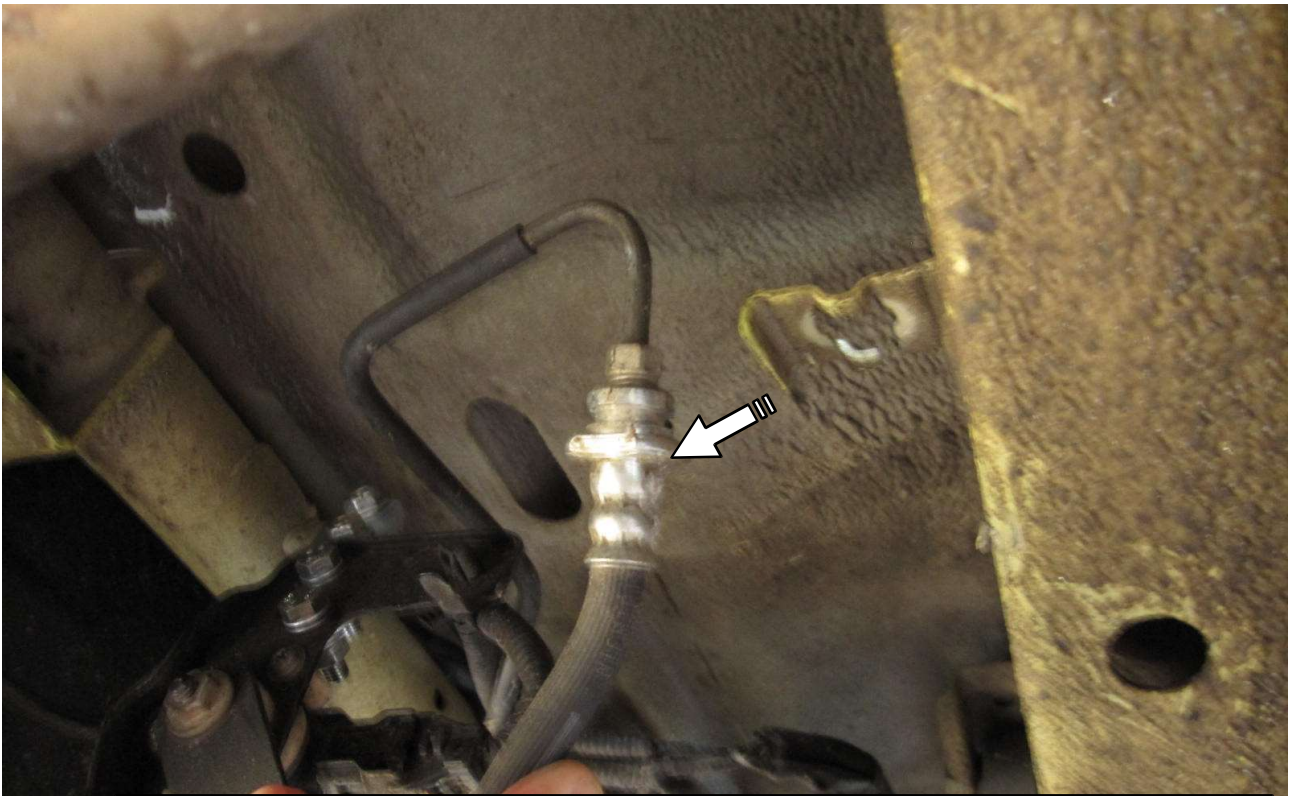
3

Sicherungsklammer der Bremsleitung entfernen.
Remove securing clip of brake line



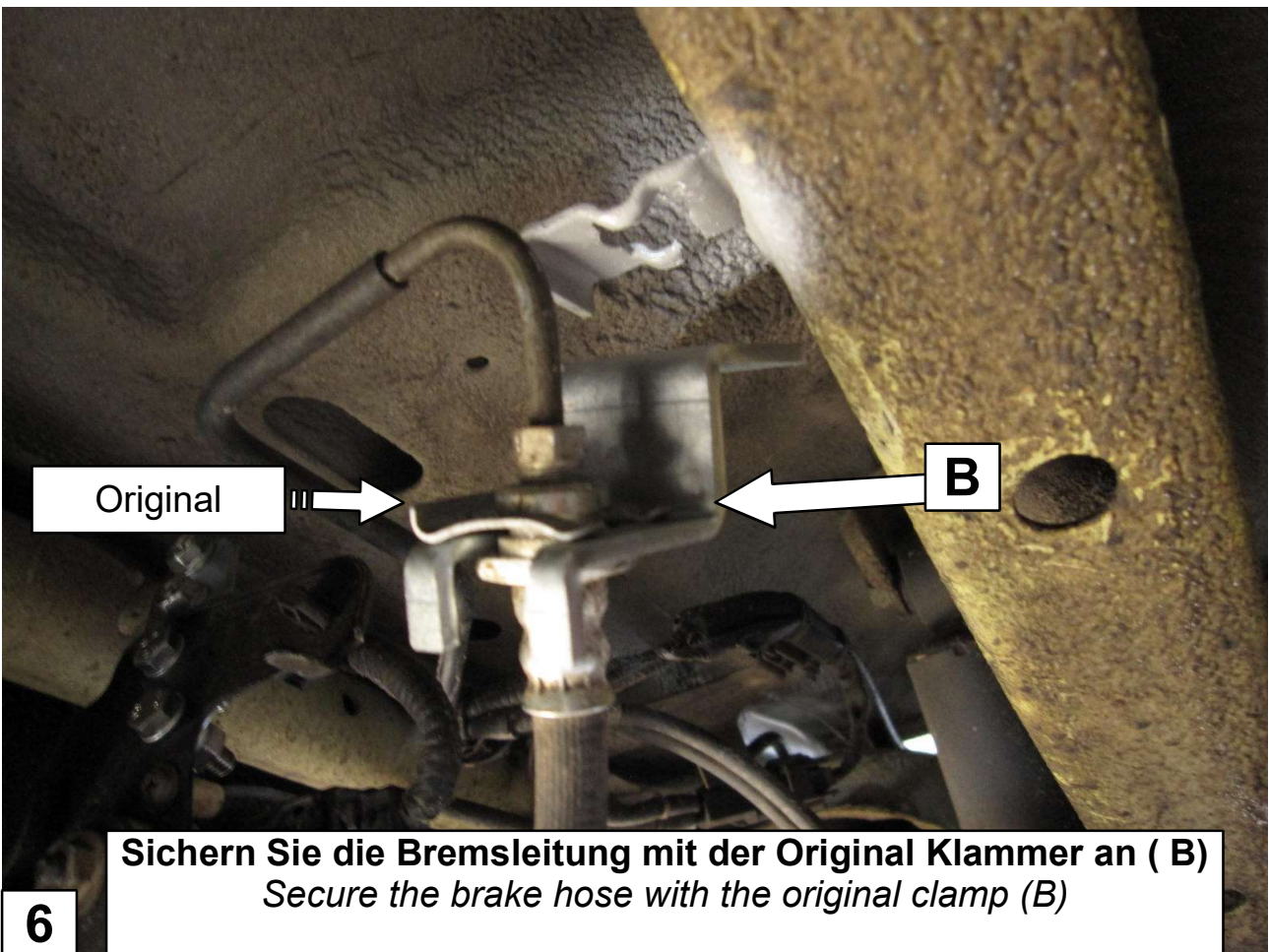
4

M6 x 20



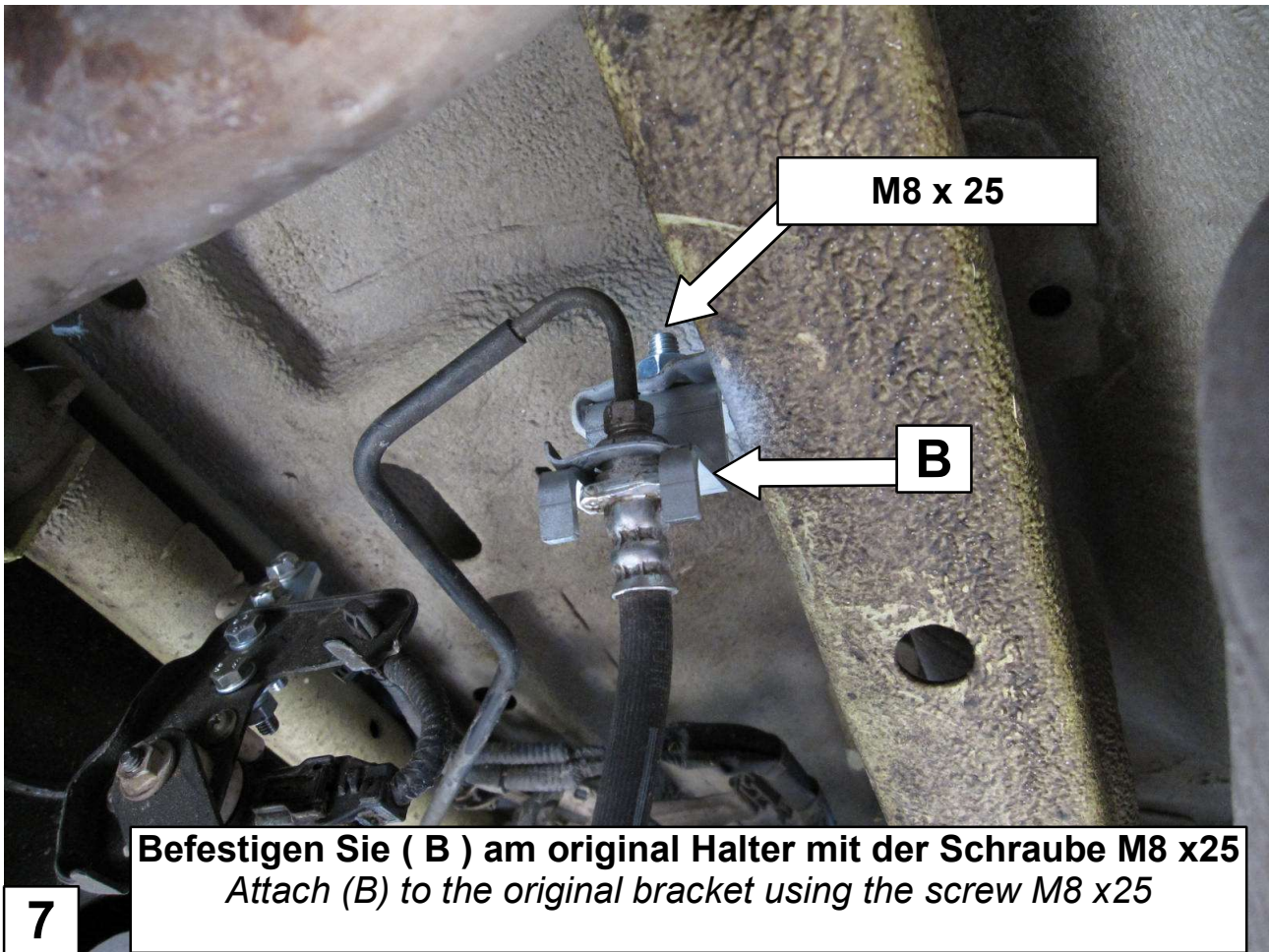
Bremsleitung aus Halter nehmen indem sie entweder den Halter aufschneiden oder die Bremsleitung trennen.
Remove the brake line from the bracket by either cutting the bracket slightly or disconnecting the brake line.

5



Sichern Sie die Bremsleitung mit der Original Klammer an (B)
Secure the brake hose with the original clamp (B)

6



Schrauben Anzugsmomente	
Schraubengröße	Güteklasse - 8.8
M6	10 Nm
M8	25 Nm
M10	50 Nm
M12	87 Nm
M14	138 Nm
M16	210 Nm